

Enfermedad Ocular Tiroidea (EOT)

CAUSAS

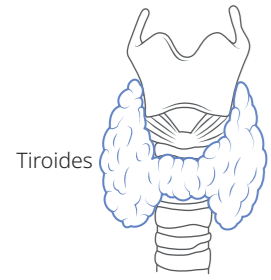
ENFERMEDAD ACTIVA

ENFERMEDAD INACTIVA

CONSECUENCIAS

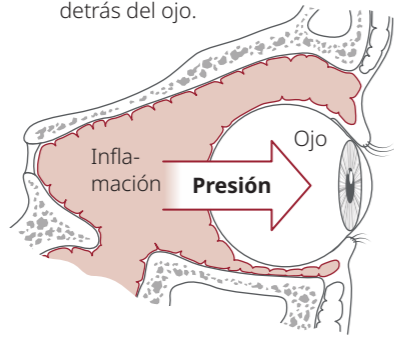
1 Enfermedad autoinmune

Es un trastorno grave y progresivo, con frecuencia asociado al hipertiroidismo y otros problemas de los tiroides.



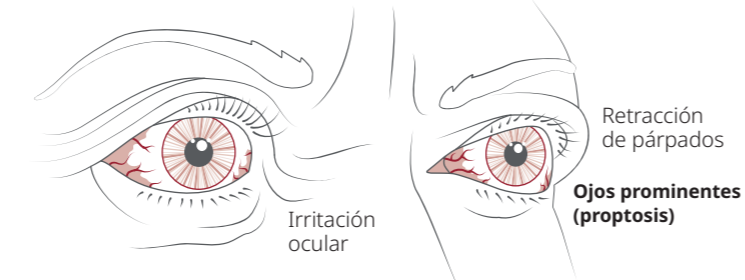
2 Inflamación

Los autoanticuerpos provocan la proliferación, inflamación e hinchazón de los tejidos situados detrás del ojo.



3 Síntomas

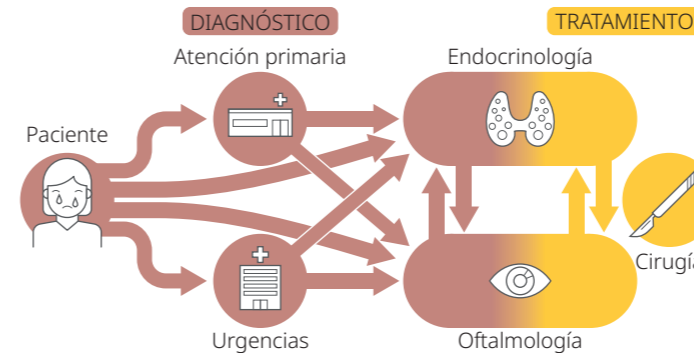
Sequedad ocular (con picor y lagrimeo) proptosis, estrabismo, visión doble (diplopia), incluso pérdida de visión...



Afecta a personas en edad laboral (40-65 años) y es 4 veces más frecuente en mujeres.

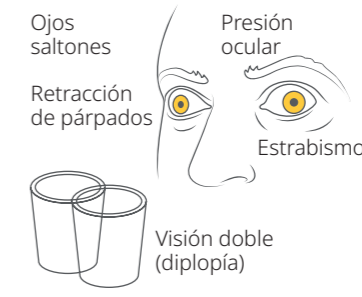
4 Proceso asistencial

Pacientes perdidos en el sistema: conocimiento desigual de la enfermedad y falta de coordinación, que provoca un retraso en el diagnóstico



5 Remisión de la inflamación

Con el tiempo, la inflamación disminuye, pero las secuelas permanecen, siendo necesaria la cirugía para corregir:



6 Efectos psicológicos

La variedad de síntomas provoca problemas de sueño, estrés frecuente y absentismo laboral por las molestias y el estigma.



Fórmula para calcular la rentabilidad social de las propuestas:

Se han evaluado formas de mejorar el abordaje de la enfermedad

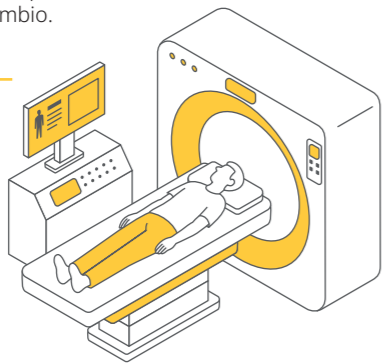
$$\frac{A \text{ Beneficios}}{B \text{ Inversión}} = \text{Retorno Social de la Inversión (SROI)} \quad C$$

A Beneficios

Se han tenido en cuenta los efectos positivos y negativos de las palancas de cambio.

Beneficios directos en salud

- Costes sanitarios evitados:
- Reducción de casos graves
- Menor prevalencia de ansiedad y depresión
- Menor uso de ciertas técnicas de diagnóstico
- Menos consultas y visitas a urgencias
- Menos cirugías



Beneficios indirectos

Mayor productividad laboral, pues se reducen:

- Absentismo
- Días de baja
- Discapacidad temporal
- Discapacidad permanente



Impactos negativos

El cálculo final ya tiene en cuenta:

- Aumento de la presión asistencial en algunas especialidades
- Mayor uso de la resonancia magnética en casos moderados y graves

Factor de corrección

El SROI obtenido se redujo (multiplicándolo por 0,86) para reflejar su viabilidad real en el Sistema Nacional de Salud.

Beneficios intangibles

- Mejoras en:
- Estado de salud
- Calidad de vida de pacientes
- Calidad de vida de cuidadores
- Capacidad de realizar actividades diarias
- Disfrute de la vida

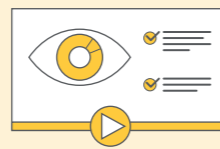


Infografía: Fundamentium.com

B Inversión

Cuatro grupos de palancas de cambio para mejorar el cuidado de los pacientes:

FORMACIÓN

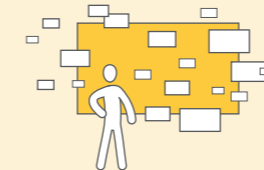


Programas educativos para profesionales, online y presenciales, para que conozcan más la enfermedad.

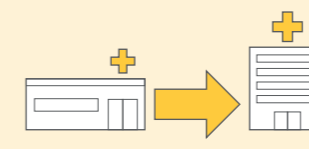


Programas educativos para pacientes con EOT.

DIAGNÓSTICO TEMPRANO



Plataforma digital de apoyo al diagnóstico de enfermedades raras (por ejemplo, DX29).



Detección y derivación temprana desde atención primaria a especializada.

INFORMACIÓN Y COORDINACIÓN



Elaboración de un protocolo sobre el abordaje de la EOT y participación en congresos para divulgarlo.



Fortalecimiento de las asociaciones de pacientes con EOT y de sociedades científicas relacionadas con la enfermedad.



Reconocimiento oficial de la enfermedad en el Sistema Nacional de Salud (mejor gestión de las bajas laborales).

SEGUIMIENTO



Unidades multidisciplinares: Endocrinología y Oftalmología trabajando juntos para conseguir tratamientos más eficaces.



Plataformas de comunicación interprofesional entre oftalmólogos y endocrinos.



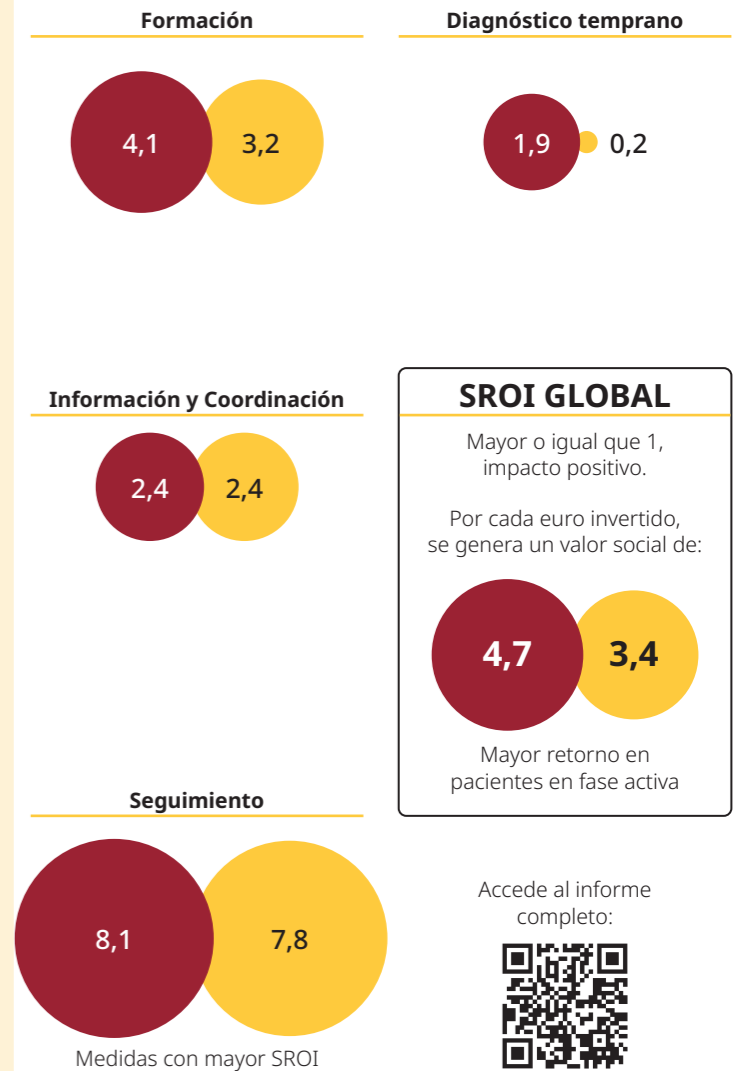
Acompañamiento psicológico y psiquiátrico desde el diagnóstico. Enfermería especializada y gestora de casos.



Aplicaciones de seguimiento, chats con enfermeras o con IAs entrenadas para que el paciente consulte dudas cotidianas.

C Retorno Social de la Inversión (SROI)

Pacientes en fase: ■ Activa ■ Inactiva



Medidas con mayor SROI